

豊かな食文化の創造をめざして



柿安

2008年9月期

中間決算説明会資料

2008年5月26日

株式会社 柿安本店

- 1. 2008年9月期 中間決算損益概要及び通期予想
- 2. 2008年9月期 売上高の状況[個別] (月次売上開示資料より、前年推移)
- 3. 出退店の状況および設備投資について
- 4. 今後の展開について

1. 2008年9月期 中間決算損益概要及び通期予想

(1) 2008年9月期 中間決算損益概要

(単位:百万円)

	連結							
	2008年9月期 (当期)		2007年9月期 (前期)		比較増減		会社予想 (11月26日時点)	
	金額	構成比 (%)	金額	構成比 (%)	金額	増減比 (%)	金額	構成比 (%)
精肉部門	7,287	34.9	6,316	35.4	971	15.4	7,233	34.4
惣菜部門	6,540	31.3	5,938	33.3	601	10.1	6,534	31.0
食品部門	3,811	18.3	3,064	17.2	747	24.4	3,841	18.3
レストラン部門	3,232	15.5	2,518	14.1	713	28.3	3,440	16.3
売上高	20,872	100.0	17,838	100.0	3,034	17.0	21,049	100.0
売上原価	11,625	55.7	9,827	55.1	1,798	18.3	11,679	55.5
販管費	8,047	38.6	6,857	38.4	1,189	17.4	8,095	38.4
営業利益	1,199	5.7	1,153	6.5	45	4.0	1,274	6.1
経常利益	1,215	5.8	1,160	6.5	55	4.8	1,280	6.1
中間純利益	561	2.7	553	3.1	7	1.4	543	2.6

(単位:百万円)

	個別							
	2008年9月期 (当期)		2007年9月期 (前期)		比較増減		会社予想 (11月26日時点)	
	金額	構成比 (%)	金額	構成比 (%)	金額	増減比 (%)	金額	構成比 (%)
精肉部門	7,288	36.3	6,316	36.1	972	15.4	7,233	35.8
惣菜部門	6,540	32.6	5,938	34.0	601	10.1	6,534	32.3
食品部門	3,010	15.0	2,738	15.7	272	10.0	3,015	14.9
レストラン部門	3,232	16.1	2,481	14.2	751	30.3	3,440	17.0
売上高	20,072	100.0	17,474	100.0	2,598	14.9	20,224	100.0
売上原価	11,544	57.5	9,714	55.6	1,829	18.8	11,621	57.5
販管費	7,395	36.9	6,559	37.5	836	12.7	7,420	36.7
営業利益	1,133	5.6	1,200	6.9	△ 67	△ 5.6	1,182	5.8
経常利益	1,207	6.0	1,238	7.1	△ 31	△ 2.6	1,250	6.2
中間純利益	555	2.8	643	3.7	△ 87	△ 13.6	524	2.6

[連結について]

〈売上高〉

下記[個別について]に加え

- ・柿安グルメフーズ(株)による和菓子店舗「口福堂」(食品部門)の大量出店による増加
 - ・中国上海レストラン店舗(07/9 閉鎖)による売上高の減少
- により前中間期に対し3,034百万円の増収

〈利益〉

[個別]について前中間期実績を下回ったものの

中国子会社の負担が無くなり微増益に

** 中国子会社は前期末にレストラン店舗を閉鎖し、当期非連結に

[個別について]

〈売上高〉

- 既存店の前年比が102.0%と好調に推移し、
また前期出店18店のフル稼働、および当中間期出店20店が加わり
20,072百万円(前中間期に比べ2,598百万円、14.9%増)
と初の中間期200億円越えを達成

〈利益〉

既存店の売上高好調による利益改善及び準既存店の寄与の一方で

- ・新店開設20店(前期4店)によるインシヤルコストの増加
- ・採用および教育コストの増加
- ・新工場[柿安スイーツファクトリー]準備コストの発生
- ・既存工場への和菓子食材生産設備の増強
にともなう減価償却費増加等コストの発生
- ・その他、人事制度刷新準備、
食の安全・消費者の信頼への強化、内部統制等の整備コストの増加
- ・三尺三寸箸日航心斎橋店の閉鎖(特損)
等により前中間期を若干下回るものに

<事業の種類別セグメントの業績概要>

(単位: 百万円)

		2008年9月期(当期)			2007年9月期(前期)		
		外部顧客に対する売上高	セグメント間の内部売上高又は振替高	営業利益又は営業損失(△)	外部顧客に対する売上高	セグメント間の内部売上高又は振替高	営業利益又は営業損失(△)
精肉事業	精肉店舗	7,210			6,236		
	その他精肉部門	77			79		
精肉事業		7,287	582	656	6,316	560	684
惣菜事業	ダイニング店舗	5,927			5,358		
	その他惣菜店舗	606			573		
	その他惣菜部門	6			6		
惣菜事業		6,540	17	564	5,938	15	552
食品事業	しぐれ部門	2,396			2,269		
	和菓子店舗	1,164			626		
	その他店舗	196			117		
	その他食品部門	54			51		
食品事業		3,811	207	365	3,064	233	454
レストラン事業	ビュッフェ店舗	2,804			2,243		
	柿安店舗	317			131		
	その他レストラン店舗	111			143		
レストラン事業		3,232	4	72	2,518	4	△ 78
(消去又は全社)		-	△ 812	△ 460	-	△ 813	△ 459
合計		20,872	-	1,199	17,838	-	1,153

(注)連結子会社の数値について

1. 柿安グルメフーズ株式会社は食品事業に含めております。
2. 上海久波奈餐飲管理有限公司(旧商号: 上海柿安餐飲管理有限公司)は、運営していたレストラン店舗を前期末(平成19年9月)に閉鎖し当期は非連結となりました。
なお、前期はレストラン事業に含めております。

(2) 2008年9月期 通期予想

(単位:百万円)

	連結								個別							
	2008年9月期予想 (当期)		2007年9月期 (前期)		比較増減		当初予想 (11月26日時点)		2008年9月期予想 (当期)		2007年9月期 実績 (前期)		比較増減		当初予想 (11月26日時点)	
	金額	構成比 (%)	金額	構成比(%)	金額	増減比 (%)	金額	構成比 (%)	金額	構成比 (%)	金額	構成比 (%)	金額	増減比 (%)	金額	構成比 (%)
精肉部門	13,897	33.6	12,190	33.9	1,706	14.0	13,719	32.9	13,897	35.2	12,190	34.9	1,706	14.0	13,719	34.4
惣菜部門	12,728	30.8	12,137	33.8	591	4.9	12,835	30.8	12,728	32.2	12,137	34.8	591	4.9	12,835	32.1
食品部門	7,835	18.9	6,187	17.2	1,648	26.6	7,736	18.5	7,835	15.1	5,308	15.2	656	12.4	5,945	14.9
レストラン部門	6,886	16.7	5,409	15.1	1,476	27.3	7,419	17.8	6,886	17.5	5,286	15.1	1,600	30.3	7,419	18.6
売上高	41,347	100.0	35,925	100.0	5,422	15.1	41,711	100.0	39,478	100.0	34,922	100.0	4,555	13.0	39,920	100.0
売上原価	23,075	55.8	20,076	55.9	2,999	14.9	23,275	55.8	22,923	58.0	19,676	56.3	3,246	16.5	23,160	58.0
販管費	16,129	39.0	14,112	39.3	2,016	14.3	16,144	38.7	14,595	37.0	13,327	38.2	1,268	9.5	14,698	36.8
営業利益	2,143	5.2	1,736	4.8	406	23.4	2,290	5.5	1,958	5.0	1,918	5.5	40	2.1	2,061	5.2
経常利益	2,164	5.2	1,746	4.9	417	23.9	2,292	5.5	2,120	5.4	2,002	5.7	117	5.9	2,196	5.5
当期純利益	926	2.2	556	1.6	369	66.4	1,002	2.4	916	2.3	746	2.1	170	22.8	945	2.4

(参考) 下期の損益予想について

(単位:百万円)

	連結								個別							
	2008年9月期予想 (当期)		2007年9月期 (前期)		比較増減		当初予想 (11月26日時点)		2008年9月期予想 (当期)		2007年9月期 実績 (前期)		比較増減		当初予想 (11月26日時点)	
	金額	構成比 (%)	金額	構成比(%)	金額	増減比 (%)	金額	構成比 (%)	金額	構成比 (%)	金額	構成比 (%)	金額	増減比 (%)	金額	構成比 (%)
精肉部門	6,609	32.3	5,874	32.5	734	12.5	6,486	31.4	6,609	34.1	5,874	33.7	734	12.5	6,486	32.9
惣菜部門	6,188	30.2	6,198	34.3	△ 10	△ 0.2	6,300	30.5	6,188	31.9	6,198	35.5	△ 10	△ 0.2	6,300	32.0
食品部門	4,024	19.7	3,122	17.2	901	28.9	3,894	18.8	2,954	15.2	2,570	14.7	384	15.0	2,929	14.9
レストラン部門	3,653	17.8	2,890	16.0	763	26.4	3,979	19.3	3,653	18.8	2,804	16.1	848	30.3	3,979	20.2
売上高	20,475	100.0	18,086	100.0	2,388	13.2	20,661	100.0	19,405	100.0	17,448	100.0	1,956	11.2	19,696	100.0
売上原価	11,449	55.9	10,248	56.7	1,200	11.7	11,596	56.1	11,379	58.6	9,962	57.1	1,417	14.2	11,538	58.6
販管費	8,082	39.5	7,255	40.1	827	11.4	8,049	39.0	7,200	37.1	6,768	38.8	432	6.4	7,278	36.9
営業利益	943	4.6	583	3.2	360	61.8	1,016	4.9	825	4.3	718	4.1	107	15.0	879	4.5
経常利益	948	4.6	586	3.2	361	61.6	1,011	4.9	912	4.7	763	4.4	149	19.6	946	4.8
期間純利益	365	1.8	3	0.0	362	10821.6	459	2.2	360	1.9	102	0.6	257	250.3	420	2.1

下期予想の組み立て〔個別〕

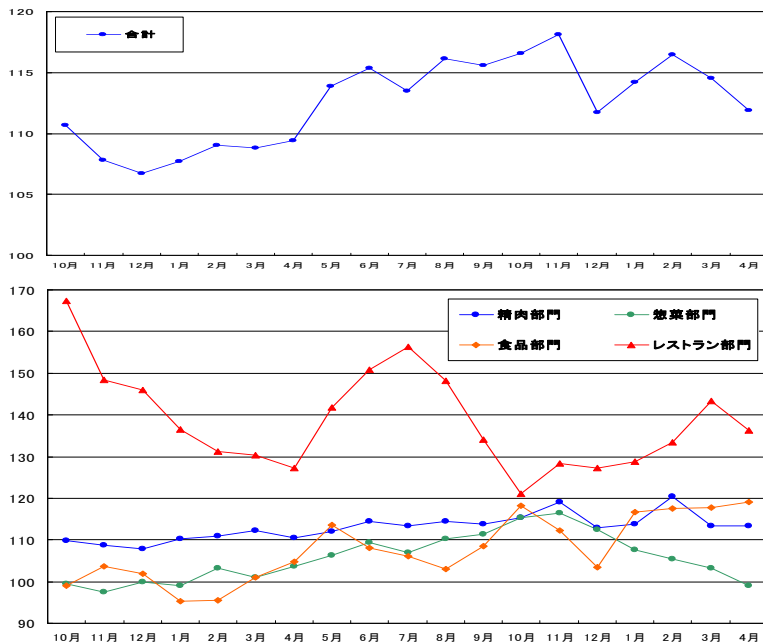
- ①売上高 上期推移を基に今後の消費動向悪化を予想し引き下げ・・・下期既存店ベース前年同期比 既存店計101.1%(当初予想101.8%)
 精肉101.8%(当初予想101.8%)、惣菜100.0%(当初予想101.2%)、食品105.2%(当初予想104.9%)、レストラン97.0%(当初予想100.0%)
 当初計画に対し出店数増 +4店
 惣菜部門+1(柿安ダイニング+1)、食品部門△1(柿次郎△1(上期に前倒し))、レストラン部門+4(柿安+1、上海柿安+1、ハンバーグカキヤス+2)
- ②原価 食材価格の上昇、新工場稼働および増産のための生産設備増強による減価償却費の増加、品質保証体制の強化
- ③販管費 出店コストの増、他コスト(人材確保・教育、人事諸制度整備、CI再整備、食の安全・消費者の信頼)コストの増

2. 2008年9月期売上高の状況[個別]

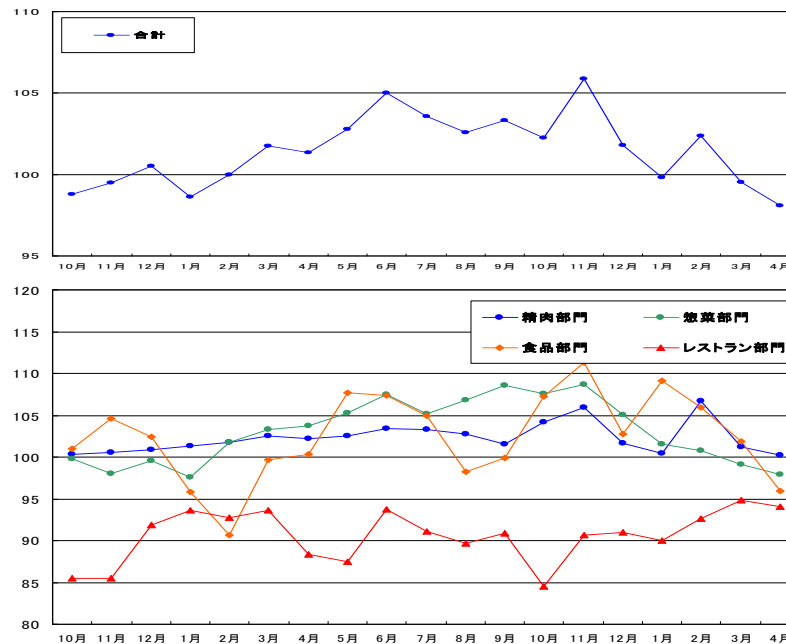
(月次売上開示資料より、前年比推移)



前年同月比(%)



前年同月比(%)



<全店>

		10月	11月	12月	1月	2月	3月	4月	5月	6月	7月	8月	9月	上期計	年間計
精肉部門	07/9	109.80	108.84	107.86	110.31	110.93	112.30	110.55	112.08	114.54	113.37	114.56	113.74	109.72	111.34
	08/9	115.28	119.10	112.92	113.89	120.37	113.37	113.32						115.39	
惣菜部門	07/9	99.47	97.39	99.98	99.01	103.16	100.96	103.69	108.38	109.50	106.89	110.34	111.40	99.98	103.90
	08/9	115.39	116.49	112.58	107.53	105.45	103.33	98.94						110.13	
食品部門	07/9	99.04	103.66	101.96	95.37	95.40	101.12	104.79	113.51	108.00	106.04	103.08	108.60	101.01	103.79
	08/9	118.13	112.36	103.38	116.82	117.46	117.68	119.14						109.95	
レストラン部門	07/9	167.46	148.35	145.90	136.46	131.23	130.24	127.29	141.87	150.79	156.39	148.11	134.06	142.54	142.60
	08/9	121.15	128.36	127.18	128.80	133.51	143.39	138.38						130.30	
合計	07/9	110.71	107.81	106.71	107.71	108.06	108.81	109.43	113.89	115.39	113.52	116.16	115.80	108.21	111.03
	08/9	116.59	118.13	111.73	114.23	116.45	114.57	111.90						114.87	

<既存店>

		10月	11月	12月	1月	2月	3月	4月	5月	6月	7月	8月	9月	上期計	年間計
精肉部門	07/9	100.34	100.48	100.89	101.28	101.74	102.55	102.16	102.58	103.45	103.27	102.77	101.59	101.16	101.85
	08/9	104.21	105.95	101.88	100.39	106.88	101.21	100.21						103.09	
惣菜部門	07/9	99.77	98.05	99.61	97.63	101.73	103.30	103.71	105.28	107.42	105.16	106.85	108.59	100.07	103.10
	08/9	107.55	108.93	105.08	101.58	100.78	98.10	97.97						103.71	
食品部門	07/9	100.99	104.61	102.45	95.84	90.70	99.68	100.30	107.87	107.39	104.93	98.29	99.86	101.67	102.84
	08/9	107.24	111.37	102.74	109.08	105.90	101.83	95.96						105.70	
レストラン部門	07/9	85.47	85.52	91.90	93.65	92.78	93.61	88.30	87.44	93.72	91.14	89.64	90.87	90.39	90.25
	08/9	84.54	90.84	90.95	89.86	92.61	94.89	94.10						90.05	
合計	07/9	98.78	99.50	100.54	98.61	99.99	101.76	101.36	102.79	105.03	103.57	102.57	103.32	100.07	101.56
	08/9	102.24	105.88	101.78	99.84	102.39	99.53	98.10						101.98	

(注)月次売上開示資料より抜粋。なお一覧の数値は、開示日現在の内容に準じております。

3. 2008年9月期出退店の状況および設備投資について



(1) 出退店の状況

	07/9期末 店舗数	上期実績			下期計画		
		出店 (開初計画)	退店 (開初計画)	店舗数	出店 (開初計画)	退店 (開初計画)	店舗数
精肉部門	27	4 (3)	-	31	-	-	31
柿安ダイニング	40	3 (3)	2 (1)	41	1 (0)	1 (0)	41
ご馳走や柿安	4	-	2 (2)	2	-	-	2
柿安上海DELI	16	2 (2)	1 (1)	17	-	-	17
三尺三寸箸ダイニング	1	-	-	1	-	-	1
おかずや柿安	6	-	-	6	-	-	6
米飯店舗	8	-	2 (1)	6	-	-	6
その他惣菜店舗	2	2 (2)	-	4	-	-	4
惣菜部門	77	7 (7)	7 (5)	77	1 (0)	-	77
しぐれ店舗	31	-	1 (1)	30	-	-	30
柿次郎	10	4 (3)	-	14	1 (2)	-	15
その他食品店舗	2	-	-	2	-	-	2
食品部門	43	4 (3)	1 (1)	46	1 (2)	-	47
ビュッフェ店舗	23	4 (4)	1 (1)	26	4 (3)	-	30
柿安	3	-	-	3	1	-	4
ハンバーグレストラン店舗	1	1 (1)	-	2	2	-	4
レストラン部門	27	5 (5)	1 (1)	31	7 (3)	-	38
<柿安本店 小計>	174	20 (18)	9 (7)	185	9 (5)	1 (0)	193
口福堂	35	20 (16)	1	54	24 (8)	1 (0)	77
讃岐きしめん大吉	5	1 (1)	-	6	-	2 (0)	4
子会社店舗	40	21 (17)	1	60	24 (8)	3 (0)	81
<グループ計>	214	41 (35)	10 (7)	245	33 (13)	4 (0)	274

(注)ビュッフェ店舗は、三尺三寸箸および上海柿安であります。

【上期出店の内容】

〈柿安本店〉

07/10 丸井今井札幌本店 精肉店
 07/10 大丸浦和バルコ 精肉店
 07/11 日の出サティ 精肉店
 08/03 マルフAMILY-溝口 精肉店
 07/10 丸井今井札幌本店グルメプラザ
 07/10 大丸浦和バルコダイニング
 07/11 大丸東京ダイニング (移転新装)
 07/10 大丸浦和バルコ上海DELI
 07/11 大丸東京上海DELI (移転新装)
 07/10 三越日本橋本店 肉の匠
 07/11 大丸東京上海饅頭店
 07/10 大丸浦和バルコ 柿次郎
 08/03 丸栄 柿次郎 (業態変換)
 08/03 パサール幕張 柿次郎
 08/03 天満屋倉敷 柿次郎
 07/10 三尺三寸箸 イオンモール羽生店
 08/03 三尺三寸箸 イオン大高SC店
 07/10 上海柿安 イオン大日SC店
 08/03 上海柿安 イオン大高SC店
 08/03 炭火焼ハンバーグカキヤス イオン大高SC店

〈子会社〉

07/10 口福堂 横浜サ・ダイヤモンド店
 07/10 口福堂 エルミこうのすショッピングモール店
 07/10 口福堂 イオンモール川口キャラ店
 07/10 口福堂 ジャスコ羽生店
 07/11 口福堂 板橋サティ店
 07/11 口福堂 アリオ西新井店
 07/11 口福堂 イオンスーパーセンター野洲店
 07/11 口福堂 日の出サティ店
 07/11 口福堂 大宮サティ店
 07/11 口福堂 イオン富士南SC店
 07/12 口福堂 イオン北戸田SC店
 07/12 口福堂 海老名サティ店
 08/01 口福堂 日永カコーSC店
 08/02 口福堂 和泉府中サティ店
 08/03 口福堂 モリシア津田沼店
 08/03 口福堂 茨木サティ店
 08/03 口福堂 スイーツキューブ赤羽店
 08/03 口福堂 ジャスコ大高店
 08/03 口福堂 アリオ鳳店
 08/03 口福堂 トレッサ横浜店
 07/10 肉うどん柿安 イオンモール羽生店

【上期退店の内容】

〈柿安本店〉

07/11 大丸東京ダイニング (移転新装)
 08/03 アトレ大井町ダイニング
 07/11 大丸東京ご馳走や
 08/01 熊本鶴屋ご馳走や
 07/11 大丸東京上海DELI (移転新装)
 07/10 東武池袋米飯
 08/02 丸栄米飯 (柿次郎に業態変換)
 07/10 大丸心齋橋しぐれ
 08/03 三尺三寸箸ナチュレルホテル日航ビル心齋橋店

〈子会社〉

07/10 口福堂 ジャスコ昭島店

【(参考)4月開設店舗】

〈柿安本店〉

グランデュオ蒲田ダイニング
 上海柿安マーサ21店
 中部国際空港セントレア 柿次郎

〈子会社〉

口福堂 大井サティ店
 口福堂 グランデュオ蒲田店
 口福堂 ジャスコ奈良店
 口福堂 ジャスコ岐阜店
 口福堂 イオンモール鈴鹿ベルシティ店
 口福堂 静岡パルシェ店

(2) 設備投資について

(単位:百万円)

	上期実績	下期計画	年間計画
新規出店	41店 536	33店 588	74店 1,124
その他	138	1,145	1,284
<計>	674	1,734	2,409

新店投資額は

口福堂等の

上積みがあったものの計画内に

上期差異の主な内容

- ・三尺三寸箸ナビオ店
改装 ⇒ 改修に縮小
- ・システム開発(生産管理)の新工場稼働
に合わせた下期移動
- ・本社及びケルメプラザ(精肉店舗)の改装
の先送り

(参考) 当初設備投資計画

(単位:百万円)

	上期計画	下期計画	年間計画
新規出店	35店 554	13店 305	48店 860
その他	490	994	1,485
<計>	1,045	1,300	2,345

下期差異の主な内容

- ・新店計画の上積み

柿安ダイニング	+1	}	+20
柿次郎	-1(上期に前倒し)		
柿安	+1		
上海柿安	+1		
ハンバーグカキヤス	+2		
口福堂	+16		
- ・システム開発(生産管理)の新工場稼働
に合わせた下期移動等

(注) 設備投資資金の手当てについては、自己資金及び借入金を予定しております。

4. 今後の展開について

「旬」の店舗ブランドの開発と強化

お肉の老舗「柿安」ブランドの強化

和菓子事業の「第5の柱」への育成

「柿安ベスト」商品の開発(及びブラッシュアップ)



食材開発の拡大
調達ルート強化



既存生産設備
(ミートセンター)
のセントラルキッチン
機能強化



ハンバーグレストラン
「炭火焼ハンバーグ カキヤス」の拡大



肉料理レストラン「柿安」
の旗艦店展開



「口福堂」「柿次郎」
の積極展開
(ドミナント形成による効率化)



供給・生産体制の強化
新工場[柿安スイーツファクトリー]
稼働による供給量の拡大
と品質保証体制の強化



経営基盤の強化

人財の強化
[採用・育成]

食の安全、信頼
への体制強化

CIの再整備による
柿安ブランドの浸透

①「炭火焼ハンバーグ カキヤス」の展開本格化

お肉の洋食レストラン

「炭火焼ハンバーグカキヤス」

お肉の老舗柿安の気軽に食べていただけるハンバーグの専門店です。黒毛和牛をベースに炭火でじっくりと焼き、肉のうまみを最大限に引き出したハンバーグを提供します。



柿安ミートセンター



当期(08/9期)出店計画 1店から3店に拡大

【1号店】イオンナゴヤドーム前店



【08/3オープン】イオン大高店



② 「柿安」の銀座への再出店

銀座店

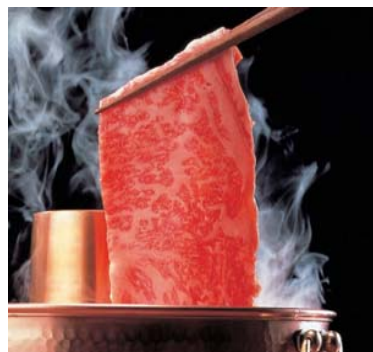
最高の肉料理の提供を通じ
旗艦店として「柿安」ブランドの
全国への発信を期待



「(仮称) ティージー銀座7丁目ビル」



本店



「柿安」再出店1号 滝の水店

松阪牛、柿安牛など厳選した牛肉を使用したしゃぶしゃぶと旬の食材を使った日本料理をお値打ち価格で堪能できる店舗



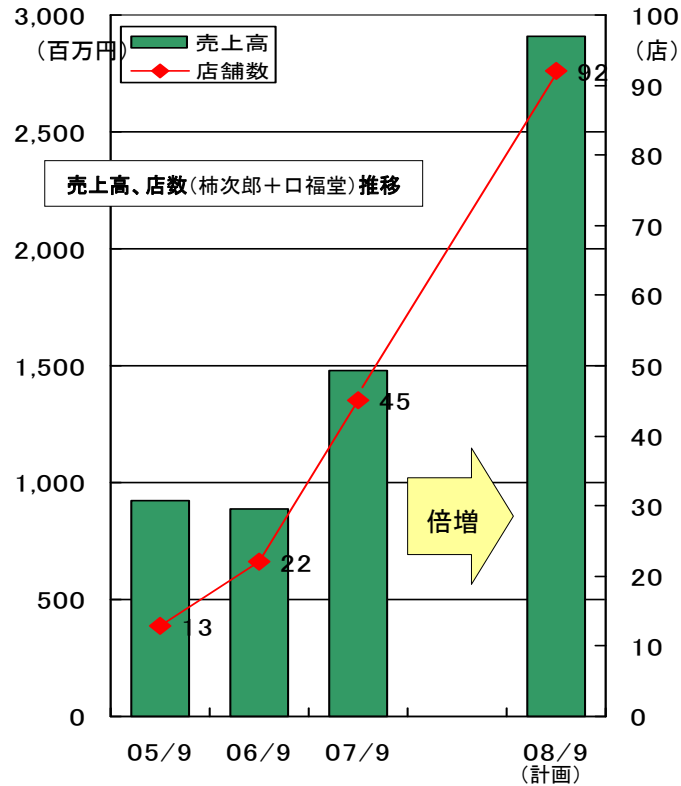
<柿安牛>しゃぶしゃぶコース



③和菓子事業の「第5の柱」への育成

柿安と和菓子

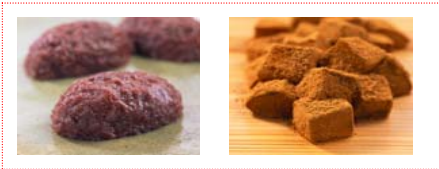
柿安では、自家製「わらび餅」など料亭のお茶請けとしての和菓子にもこだわって参りました。このこだわりをもって「おはぎ」や「福々饅頭」などの新たな商品開発に繋げさらに専門店業態の『口福堂』、『柿次郎』に発展させました。



[柿安スイーツファクトリー]



和菓子食材の店舗供給拠点



柿次郎 中部国際空港セントレア店 2008年4月OPEN



口福堂 イオン大高店 2008年3月OPEN



④「美味しさを徹底追求」と「健康」を付加した更なる食材開発



	肉	肉	肉	
「美味しさ」追求型	<p>【松阪牛】</p>  <p>松阪牛の肥育地域である三重県津市に松阪牛肥育舎を確保。今後の主力商品の安定調達と更なる販売拡大を進めます。</p>	<p>【あぐ〜豚】</p>  <p>沖縄在来種の豚あぐ〜豚とランドレースの交配により、クセやアクが少なく、栄養が豊富で低コレステロールと、健康志向の時代にマッチした豚肉。さらに柿安では選別し優秀なものをものに仕上げました。</p>	<p>【鹿児島XX(ダブルエックス)】</p>  <p>優れた血統豚の掛け合わせにより生まれたハイブリッド種。植物性飼料100%で育てることにより、豚肉本来の風味を創出。</p>	<p>【天草大王】</p>  <p>柿安と熊本県養鶏農業協同組合の共同開発飼育を実施。100日もかけてゆっくりじっくり飼育し、肉量が多く、弾力のある歯ごたえ、コクのある味のものです。</p>
	<p>【柿安】</p>  <p>「柿安牛」は、改良を重ねた独自の肥育方法により生産。安全・安心な飼料を与えるなど、品質・安全ともに徹底したものです。</p>	<p>【杜仲茶豚】</p>  <p>SPF豚(特定病原菌不在豚)を衛生管理された農場で杜仲の葉を与えて飼育した、まるやかでコクがあり美味しい柿安オリジナルの豚肉です。</p>	<p>【鹿児島黒豚°リンジャスホーク】</p>  <p>温暖な気候と豊かな緑に囲まれた鹿児島薩摩半島の最南端にある「柿安」専用黒豚農場で肥育。こだわりの飼料・肥育法を用いて、健康的な美味しさを追求した柿安オリジナルの豚肉です。</p>	<p>【すくすく鶏】</p>  <p>良質なトウロモコシを選んで与えているほか、締まりの良い肉質と良い脂質を作り出すため大麦を多く与えて育てた柿安オリジナルの鶏肉です。</p>